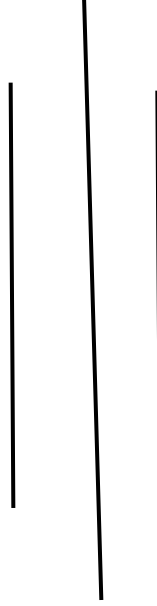


(सूचनाको हक सम्बन्धी ऐन, २०६४ को दफा ५(३) तथा सूचनाको हक सम्बन्धी
नियमावली, २०६५ को नियम ३ अनुसार सार्वजनिक गरिएको)



२०८१ साल कार्तिक १ गते देखि पौष मसान्त सम्मको स्वतः प्रकाशन

चम्पादेवी गाउँपालिका
गाउँ कार्यपालिकाको कार्यालय
कालिका, ओखलढुंगा

वेभसाईट:- www.champadevimun.gov.np

ईमेल:- champadevirm@gmail.com

२०८१ माघ

विषयसूचि

१ चम्पादेवी गाउँपालिकाको सक्षिप्त परिचय	1
२ गाउँपालिकाको स्वरूप, प्रकृति र संगठन संरचना.....	3
३ गाउँ कार्यपालिको काम कर्तव्य र अधिकार	5
४ जनप्रतिनिधिहरु.....	6
५ गाउँ कार्यपालिका र वडा कार्यालयको स्वीकृत दरबन्दी तथा पदपूर्तिको विवरण.....	9
६. शाखा, उपशाखा, ईकाईमा कार्यरत कर्मचारीहरु विवरण	15
७ . कार्यालयको शाखागत प्रगति विवरण मिति २०८१ श्रावण १ गते देखि कार्तिक मसान्त सम्म	
८ कार्यालय प्रमुख र सूचना अधिकारीको नाम र पदM.....	25
९ गाउँ कार्यपालिकाको वेभसाईट तथा ईमेल:-.....	39

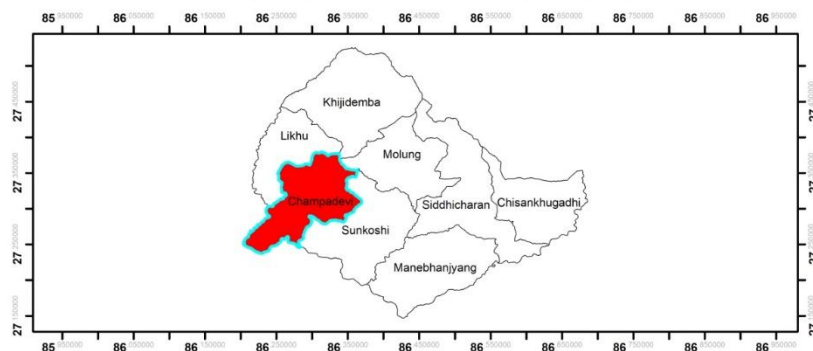
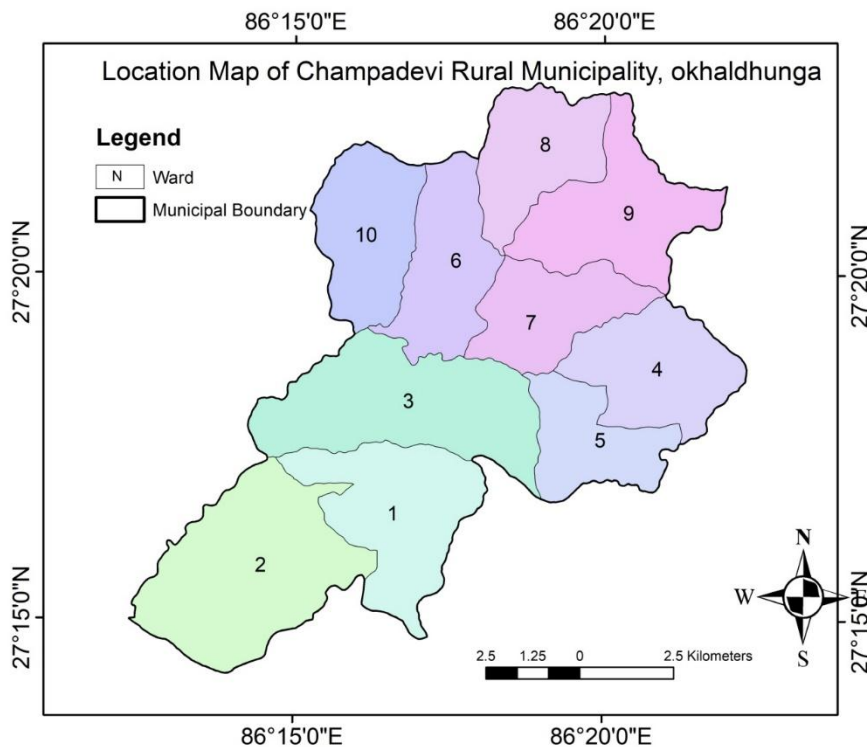
१ चम्पादेवी गाउँपालिकाको सक्षिप्त परिचय

वि. सं. २०७३ साल फागुन २७ गते नेपाल सरकारले स्थानीय तहहरूलाई नेपाल राजपत्रमा सूचना प्रकाशित भए बमोजिम स्थानीय तह निर्धारण तथा सिफारिस आयोगको २०७३ सालको सिफारिसका आधारमा नेपाल सरकारले देशभरी ७५३ र ओखलढुंगा जिल्लामा ८ वटा स्थानीय तह घोषणा गर्दा चम्पादेवी गाउँपालिकालाई दश वटा वडामा विभाजन गरिएको छ । यो पालिका ओखलढुंगा जिल्लाको बीचको भागमा अवस्थित छ ।

चम्पादेवी गाउँपालिका संघीय लोकतान्त्रिक गणतन्त्र नेपालको कोशी प्रदेश अन्तर्गत पर्ने ओखलढुङ्गा जिल्लाका साविक पलापु, कालिका, फेदिगुठ, फूलबारी, रानीवन र विलन्दु गाँउ विकास समितिलाई समेटी १० वटा वडामा विभाजित स्थानीय तह हो । संघीय लोकतान्त्रिक गणतन्त्रात्मक

शासन व्यवस्थाको माध्यमद्वारा दिगो, सुशासन, विकास र समृद्धिको आकांक्षा पूरा गर्ने संविधान सभाबाट पारित गरी लागू गरिएको नेपालको संविधानले संवैधानिक अङ्गकै रूपमा स्थापित स्थानीय तहहरू मध्ये चम्पादेवी गाउँपालिका एक हो ।

यस गाउँपालिकाको क्षेत्रफल १२६.९१ वर्ग किलोमिटर छ भने यहाँको कुल जनसंख्या १६,३११ रहेको छ चम्पादेवी गाउँपालिका राजनीतिक विभाजनका दृष्टिकोणमा कोशी प्रदेश ओखलढुङ्गा जिल्लाको कालिकामा गाउँ कार्यपालिकाको केन्द्र रही साविकका ६ वटा गाविस हाल विभाजन भई दश वटा वडाहरूमा फैलिएर पूर्वमा सुनकोशी गाउँपालिका, पश्चिममा लिखु गाउँपालिका र रामेछाप जिल्ला, उत्तरमा लिखु, खिजिदेम्बा



र मोलुङ गाउँपालिकालाई छुँदै दक्षिण तर्फ सिन्धुली जिल्लासम्म फैलिएको छ । श्री चम्पादेवीको तीनतले, ककनी, सेरलुङ थिनल, फेन्दीछोक, टाँसी छोलिङ सोनाम गुम्बा, सिद्धपोखरी, कवासे थुम्का, थामडाँडा, थामचुरी, थलारी डाँडा, डल्ली डाँडा, चमेरे गुफा, वन भार्की गुफा, इसाई गुफा, कार्जु दमार, मालिङ्गेडाडाँ, भिमल दुलो आदि यस क्षेत्रको पर्यटकीय सम्भावना रहेको क्षेत्र हो ।

चम्पादेवी गाउँपालिका भएर बग्ने ठूला नदीहरूमा सुनकोशी, लिखु र शेरा खोला पर्दछन् भने साना मध्येका पत्ताले खोला, फेदीखोला, सिम्ले खोला, कालो खोला, घ्याङले खोला, पात्ले खोला लगायतका खोला गाउँपालिकाका प्राकृतिक जल सम्पदा हुन् । कमिलेचौर, सिद्धपोखरी, कवासे थुम्का, थामडाँडा, थामचुरी, थलारी डाँडा, डल्ली डाँडा, लगायतका पहाडी थुम्का र डाडांहरू पर्दछन् भने चमेरे गुफा, वनभार्की गुफा जस्ता गुफा साथै लोभलाग्दा फाँटहरू, रमणीय डाँडा पाखाहरू रहेका छन्, जसले आन्तरिक तथा बाह्य पर्यटकको गन्तव्य स्थलको रूपमा यस क्षेत्रलाई पर्यटकीय प्रवर्द्धन, विकाश र व्यवस्थापन गर्न सकिने प्रचुर सम्भावना छ ।

चम्पादेवी गाउँपालिका २७°१५' देखि २७°२०' डिग्री उत्तरी अक्षांसमा र ८६° १५' देखि ८६° २०' डिग्री पूर्वी देशान्तरमा फैलिएको छ । राष्ट्रिय जनगणना, २०७८ अनुसार यस गाउँपालिकाको जम्मा परिवार संख्या ४,०३४ तथा कुल जनसंख्या १६,३११ रहेको छ । यस मध्ये पुरुषको संख्या ७८५८ (४८.२ प्रतिशत) र महिला ८४५३ (५१.८) प्रतिशत रहेको छ । परिवारको औसत आकार ४.०४ रहेको तथ्याङ्क छ ।

यो गाउँपालिका क्षेत्र समुद्र सतहबाट सरदर १,०९१ मिटर (३,५७९ फिट) को उचाइमा अवस्थित छ । यस गाउँपालिका भित्र विकासका संभाव्य क्षेत्रहरू मुख्यतया कृषि, जलस्रोत, पर्यटन, जडीबुटी लगायतका प्राकृतिक स्रोत साधन आदि रहेका छन् । यस गाउँपालिका भित्र क्षेत्री, ब्राम्हण, मगर, नेवार, कामी, दमाई, सार्की, भुजेल, माभी, तामाङ, सुनुवार, राई जस्ता जातजातिको बसोबास रहेको छ ।

क) चम्पादेवी गाउँपालिकाका जनसांख्यिक विवरण

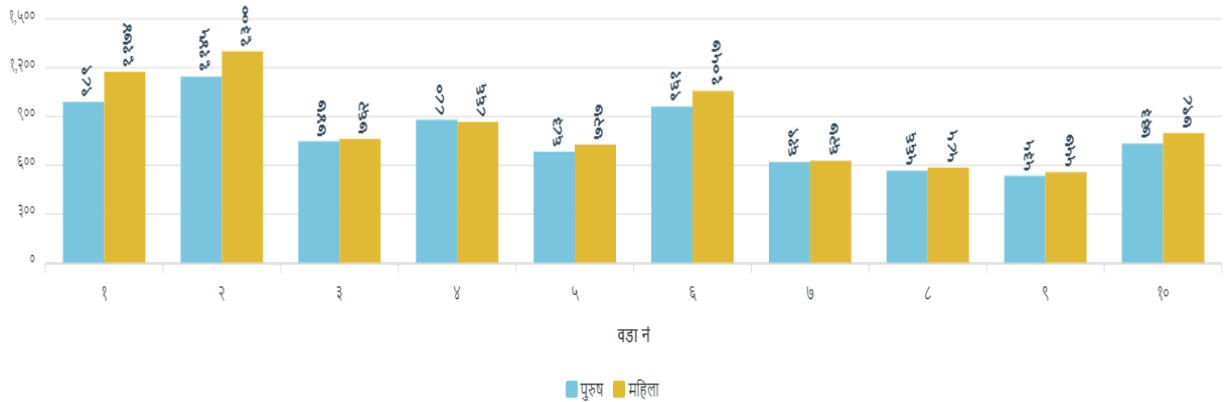
राष्ट्रिय जनगणना २०७८ को तथ्याङ्क अनुसार चम्पादेवी गाउँपालिकामा सबै भन्दा वढी, २४४५ जनसंख्या वडा नं. २ मा बसोबास गर्छन् भने सबै भन्दा कम १०९२ जनसंख्या वडा नं. ९ मा बस्छन् ।

तालिका नं. १

	घर परिवार संख्या	जनसंख्या			सरदर परिवारको आकार	लैङ्गिक अनुपात
		कूल	पुरुष	महिला		
वडा नं.	४०३४	१६३११	७८५८	८४५३	४.०४	९२.९६
१	५५४	२१६३	९८९	११७४	३.९०	८४.२४
२	५४०	२४४५	११४५	१३००	४.५३	८८.०८
३	३८३	१५०९	७४७	७६२	३.९४	९८.०३
४	४२९	१७४६	८८०	८६६	४.०७	१०१.६२
५	३३८	१४१०	६८३	७२७	४.१७	९३.९५

६	५३७	२०१८	९६१	१०५७	३.७६	९०.९२
७	३२१	१२४६	६१९	६२७	३.८८	९८.७२
८	२७२	११५१	५६६	५८५	४.२३	९६.७५
९	२६९	१०९२	५३५	५५७	४.०६	९६.०५
१०	३९१	१५३१	७३३	७९८	३.९२	९१.८५

स्रोत : केन्द्रीय तथ्याङ्क विभाग

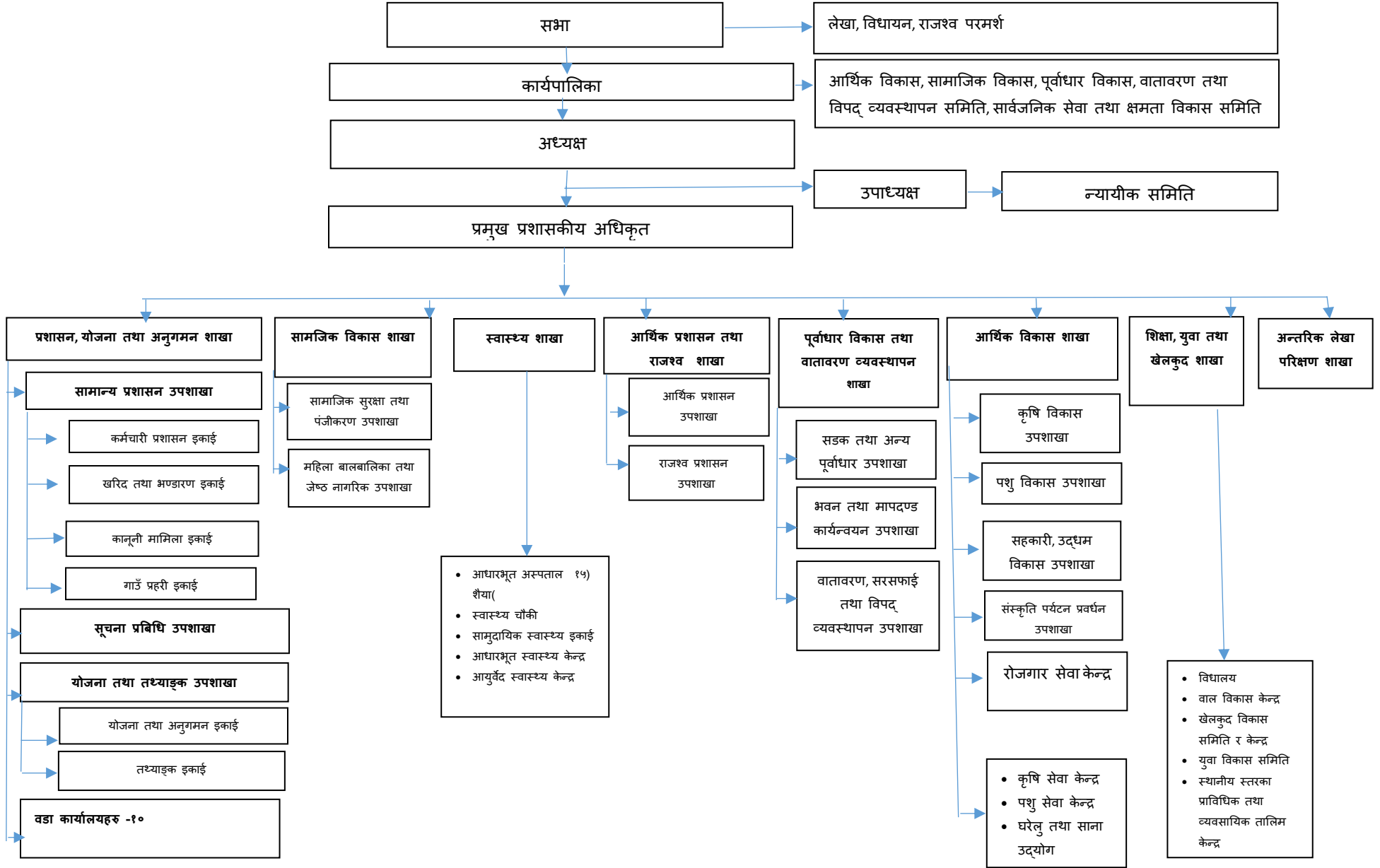


स्रोत : केन्द्रीय तथ्याङ्क विभाग

२ गाउँपालिकाको स्वरूप, प्रकृति र संगठन संरचना

नेपालको संविधानको अनुसूचिमा रहेको एकल तथा साझा अधिकार सूचि, गाउँपालिका द्धारा स्वीकृत कार्यविभाजन नियमावली २०७४ लाई आधार लिई यस गाउँपालिकाको संगठन संरचना, दरबन्दी र कार्य विवरण तयार गरिएको छ। चम्पादेवी गाउँपालिकाको संरचनागत व्यवस्था देहाय बमोजिम रहेको छ।

चम्पादेवी गाउँपालिकाको प्रस्तावित संगठन संरचना



३ गाउँ कार्यपालिको काम कर्तव्य र अधिकार

नेपालको संविधानको अनुसूचि ८ मा रहेको स्थानीय तहको एकल अधिकार सूचि र अनुसूचि ९ को साझा अधिकार सूचिमा स्थानीय तहका काम, कर्तव्य र अधिकारहरु परिभाषित गरिएको छ भने स्थानीय सरकार सञ्चालन ऐन, २०७४ तथा चम्पादेवी गाउँपालिका कार्य विभाजन तथा कार्य सञ्चालन नियमावली, २०७४ बमोजिम यसलाई थप व्यवस्थित गरिएको छ। जस अनुसार चम्पादेवी गाउँपालिका तथा वडा कार्यालयको देहाय बमोजिम काम, कर्तव्य र अधिकारका विषय रहेका छन् ।

- स्थानीय सेवा तथा जनसक्ति विकास
- सार्वजनिक खरिद तथा सम्पती व्यवस्थापन
- स्थानीय तह, प्रदेश र संघसँगको सम्बन्ध र समन्वय तथा वडासँगको समन्वय
- पालिका प्रहरी व्यवस्थापन
- न्यायिक समितिको सचिवालय, न्याय, कानून, मानव अधिकार प्रवर्द्धन तथा मेलमिलाप र मध्यस्थता, निर्णय तथा फैसला कार्यान्वयन
- सूचना तथा सञ्चार प्रविधि विकास तथा विस्तार र एफ.एम. सञ्चालन
- बजार अनुगमन, गुणस्तर, नापतौल, खाद्य सुरक्षा र उपभोक्ता हित संरक्षण
- बैठक तथा विधायन
- आन्तरिक लेखापरिक्षण
- विदा, उत्सव, जात्रा, पर्व, उपाधि, विभूषण
- राजस्व तथा आर्थिक प्रशासन
- सडक तथा यातायात व्यवस्था
- भवन तथा भवन संहिता एवम् निर्माण इजाजत
- जग्गा नापी तथा नक्सा, घरजग्गा धनीपूर्जा, भू-उपोग बस्ती विकास
- जलविधुत, उर्जा र सडक वति
- सिंचाई तथा जलउत्पन्न प्रकोप नियन्त्रण
- वातावरण, पर्यावरण एवम् जलाधार क्षेत्र संरक्षण तथा फोहोरमैला व्यवस्थापन
- विपद व्यवस्थापन, वारुण यन्त्र, एम्बुलेन्स
- सार्वजनिक निजी साझेदारी
- कृषि तथा पशुपक्षी विकास
- सहकारी विकास

- वन, भू-संरक्षण, वन्यजन्तु, जलाधार, जडिबुटी तथा जैविक विविधता
- उद्योग विकास
- खानी तथा खनिज
- रोजगार प्रवर्द्धन तथा गरिवी न्यूनिकरण
- आधारभूत तथा माध्यमिक शिक्षा
- खेलकुद तथा अतिरिक्त क्रियाकलाप
- आधारभूत स्वास्थ्य तथा सरसफाई
- खानेपानी व्यवस्थापन
- लैङ्गिक समानता तथा सामाजिक सुरक्षा
- गैर सरकारी संस्था परिचालन, समन्वय तथा नियमन
- सामाजिक सुरक्षा कार्यक्रम तथा व्यक्तिगत घटना दर्ता
- संस्कृति, सम्पदा, ललितकला तथा पर्यटन प्रवर्द्धन
- योजना तर्जुमा, कार्ययोजना तयारी, उपभोक्ता समिति परिचालन
- अनुगमन तथा मूल्यांकन, तथ्यांक व्यवस्थापन

वडा कार्यालयको काम, कर्तव्य र अधिकारका विषयहरु

- वडा स्तरीय तथ्यांक संकलन तथा अद्यावधिक गर्ने
- वडाका विकास निर्माणका योजना तर्जुमा, कार्यान्वयन, अनुगमन तथा आवधिक प्रगति समिक्षा गर्ने,
- वडाको विकास निर्माणका कार्याहरु गर्ने
- कानून बमोजिमका नियमन कार्य गर्ने
- अभिलेख व्यवस्थापन, सिफारिस तथा प्रमाणित गर्ने ।

४ जनप्रतिनिधिहरु

गाउँपालिकाका जनप्रतिनिधिहरुको विवरण देहाय अनुसार रहेको छ ।

क्र. स	पदाधिकारीको नाम, थर	ठेगाना	निर्वाचित भएको पद	मोवाइल नम्बर
१	नवराज के.सी(खत्री)	चम्पादेवी-८	अध्यक्ष	9851061684
२	दिला माया मगर	चम्पादेवी-१	उपाध्यक्ष	9844107797
३	कुल बहादुर श्रेष्ठ	चम्पादेवी-१	वडा अध्यक्ष	9851124067
४	अमृता मगर		महिला सदस्य	9841319815

५	सुनिता रमतेल		दलित महिला सदस्य	9843798088
६	प्रदिप कुमार थापा		सदस्य	9844825918
७	रमेश मगर		सदस्य	9860703922
८	विष्णु पुलामी	चम्पादेवी-२	वडा अध्यक्ष	9843181508
९	पवरी माया मगर		महिला सदस्य	9842447789
१०	भिम कुमारी कामी		दलित महिला सदस्य	9843624327
११	चेत बहादुर मगर		सदस्य	9844277863
१२	नेत्र हरी माझी		सदस्य	9840701492
१३	धन वहादुर श्रेष्ठ	चम्पादेवी-३	वडा अध्यक्ष	9861890524
१४	तुलसा माया मगर		महिला सदस्य	9861210531
१५	मनीता कामी		दलित महिला सदस्य	9840089953
१६	अम्बर वहादुर तामाङ		सदस्य	9863640384
१७	तिल वहादुर कार्की		सदस्य	9846983633
१८	इन्द्र बहादुर खत्री	चम्पादेवी-४	वडा अध्यक्ष	9841072873
१९	बुद्ध माया खड्का		महिला सदस्य	9746362369
२०	अनिका मगर		दलित महिला सदस्य	
२१	नाराद गिरी		सदस्य	9844828175
२२	पुर्ण बहादुर बुढाथोकी		सदस्य	9844598065
२३	मोहन कुमार तामाङ्ग	चम्पादेवी-५	वडा अध्यक्ष	9842967151
२४	रिता देवी खत्री		महिला सदस्य	9843847176
२५	मिना कुमारी दमाई		दलित महिला सदस्य	9863019515
२६	भिम वहादुर तामाङ		सदस्य	9840585070
२७	यम बहादुर बुढाथोकी		सदस्य	9847159981
२८	गणेश बहादुर खत्री	चम्पादेवी-६	वडा अध्यक्ष	9843821523
२९	दिल माया थापा		महिला सदस्य	9861703607

३०	लक्ष्मी आछामी थापा		दलित महिला सदस्य	9843821951
३१	वीर वहादुर कार्की		सदस्य	9861703660
३२	सोम बहादुर खड्का		सदस्य	9862806768
३३	शुरेश कुमार थापा	चम्पादेवी-७	वडा अध्यक्ष	9851078588
३४	तारा देवी बोगटी (कार्की)		महिला सदस्य	9860907694
३५	शारादा दमाई		दलित महिला सदस्य	9862491056
३६	शान्त बहादुर के.सी		सदस्य	9863946525
३७	शान्त वहादुर वस्नेत		सदस्य	9840071363
३८	खड्ग बहादुर बराल	चम्पादेवी-८	वडा अध्यक्ष	9869207257
३९	निरु माया गुरुङ		महिला सदस्य	9862239849
४०	दर्गा माया सार्की		दलित महिला सदस्य	9869290392
४१	अजय लुङ्गटेल		सदस्य	9851045219
४२	पोट वहादुर गुरुङ्ग		सदस्य	9861466901
४३	सुजन पौडेल	चम्पादेवी-९	वडा अध्यक्ष	9841039104
४४	कल्पना न्यौपाने		महिला सदस्य	9746347420
४५	मैया विश्वकर्मा		दलित महिला सदस्य	9866590878
४६	इन्द्र बहादुर श्रेष्ठ		सदस्य	9841182879
४७	गोल्बु शेर्पा		सदस्य	9863516800
४८	रोहित प्रसाद ढुंगेल	चम्पादेवी-१०	वडा अध्यक्ष	9842812607
४९	हिमा कुमारी राउत		महिला सदस्य	9843821766
५०	चन्द्र माया विश्वकर्मा		दलित महिला सदस्य	9861284376
५१	यादब बहादुर थापा		सदस्य	9851231255
५२	टुकेन्द्र हरी ढुंगेल		सदस्य	9861046235

५ गाउँ कार्यपालिका र वडा कार्यालयको स्वीकृत दरबन्दी तथा पदपूर्तिको विवरण

गाउँ कार्यपालिकाको संगठन संरचनामा आधारित दरबन्दी तेरिज									
क्र. सं.	पद	तह	सेवा तथा समूह	दरबन्दी	पदपूर्ति	स्थायी/करार	रिक्त	शाखा/उपशाखा/इकाई	अन्य
१	प्रमुख प्रशासकीय अधिकृत	८ औं	प्रशासन/ सामान्य प्रशासन	१	१		०	गाउँ कार्यपालिकाको कार्यालय	
२	अधिकृत (प्रशासन/ सामान्य प्रशासन)	७/८ औं	प्रशासन/ सामान्य प्रशासन	१	१	स्थायी	०	प्रशासन, योजना तथा अनुगमन शाखा	
३	अधिकृत (प्रशासन/लेखा)	७/८ औं	प्रशासन/लेखा	१	-		१	आर्थिक प्रशासन तथा राजश्व शाखा	
४	अधिकृत (शिक्षा/ प्रशासन)	७/८ औं	शिक्षा/ शिक्षा प्रशासन	१	-		१	शिक्षा युवा तथा खेलकुद शाखा	
५	सिभिल इन्जिनियर	७/८ औं	इन्जिनियरिङ्ग/सिभिल	१	१	करार	०	पूर्वाधार विकास तथा वातावरण व्यवस्थापन शाखा	
६	जनस्वास्थ्य निरीक्षक	६/७ औं	स्वास्थ्य /हे.ई.	१	१	स्थायी	०	स्वास्थ्य शाखा	
७	स्टाफ नर्स	५/६ औं	स्वास्थ्य /हे.ई.	१	१	स्थायी	०	स्वास्थ्य शाखा	
८	अधिकृत (कृषि प्रसार)	७/८ औं	कृषि/ कृषि प्रसार	१	-		१	कृषि विकास उपशाखा	
९	अधिकृत (पशु विकास)	७/८ औं	कृषि/पशु चिकित्सा	१	-		१	पशु विकास उपशाखा	
१०	सूचना प्रविधि अधिकृत	६ औं	विविध	१	१	करार	०	सूचना प्रविधि उपशाखा	
११	रोजगार संयोजक	६ औं	विविध	१	१	करार	०	रोजगार सेवा केन्द्र	
१२	प्रशासन सहायक/अधिकृत	५/६ औं	प्रशासन/ सामान्य प्रशासन	१	१	स्थायी	०	योजना तथा तथ्याङ्क उपशाखा	
१३	सब इन्जिनियर	५/६ औं	इन्जिनियरिङ्ग/सिभिल	१	१	स्थायी	०	सडक तथा अन्य पूर्वाधार उपशाखा	
१४	आ.प.ले.	५/६ औं	प्रशासन/लेखा	१	१	स्थायी	०	आन्तरीक लेखा परिक्षण शाखा	

१५	प्रशासन सहायक/अधिकृत	५/६ औं	प्रशासन/ सामान्य प्रशासन	१	-		१	कर्मचारी प्रशासन इकाई
१६	प्रशासन सहायक/अधिकृत	५/६ औं	प्रशासन/ सामान्य प्रशासन	१	१	स्थायी	०	खरिद तथा भण्डारण इकाई
१७	लेखा सहायक/अधिकृत	५/६ औं	प्रशासन/लेखा	१	१	स्थायी	०	आर्थिक प्रशासन उपशाखा
१८	प्रशासन सहायक	५ औं	प्रशासन/ सामान्य प्रशासन	१	-		१	राजश्व प्रशासन उपशाखा
१९	कम्प्युटर अपरेटर	५/६ औं	विविध	१	१	स्थायी	०	सूचना प्रविधि उपशाखा
२०	प्रशासन सहायक	५ औं	प्रशासन/ सामान्य प्रशासन	१	-		१	कानूनी मामिला इकाई
२१	कृषि प्रा स	५ औं	कृषिकृषि प्रसार /	१	१	स्थायी	०	कृषि विकास उपशाखा
२२	पशु स्वा प्रा	५ औं	कृषिभेटे /रीनरी	१	-		१	पशु विकास उपशाखा
२३	प्रा स शिक्षा	५ औं	शिक्षाशिक्षा प्रशासन/	१	१	स्थायी	०	शिक्षा युवा तथा खेलकुद शाखा
२४	एम .एस.आई.अपरेटर	५ औं	विविध	१	१	करार	०	सामाजिक सुरक्षा तथा पञ्जिकरण उपशाखा
२५	रोजगार सहायक	५ औं	विविध	१	१	करार	०	रोजगार सेवा केन्द्र
२६	प्रविधिक सहायक	५ औं	ईन्जिनियरिङ्ग/सिभिल	१	१	करार	०	रोजगार सेवा केन्द्र
२७	प्रशासन सहायक	५ औं	प्रशासन/ सामान्य प्रशासन	१	-		१	सहकारी उद्यम विकास उपशाखा
२८	प्रशासन सहायक	४/५ औं	प्रशासन/ सामान्य प्रशासन	१	-		१	तथ्याङ्क इकाई
२९	खा.टे.स.पा.	४/५ औं	ईन्जिनियरिङ्गसिभ/ िलस्यानेटरी/	१	१	स्थायी	०	वातावरण सरसफाई तथा विपद् व्यवस्थापन उपशाखा

३०	स.नि.वि.म.	४/५ औं	विविध	१	-		१	महिला बालबालिका तथा जेष्ठ नागरिक उपशाखा
३१	असिस्टेन्ट सब इन्जिनियर	४/५ औं	ईन्जिनियरिङ्ग/सिभिल	१	१	स्थायी	०	भवन मापदण्ड कार्यान्वयन उपशाखा
३२	प्रशासन सहायक	४ औं	प्रशासन/ सामान्य प्रशासन	१	-		१	सस्कृति पर्यटन प्रवर्धन उपशाखा
३३	अमिन	४ औं	ईन्जिनियरिङ्ग/ सर्वे	१	-		१	भवन मापदण्ड कार्यान्वयन उपशाखा
३४	उद्यम विकास सहायक	४ औं	विविध	२	२	करार	१	सहकारी उद्यम विकास उपशाखा
३५	फिल्ड सहायक	४ औं	विविध	१	१	करार	०	सामाजिक सुरक्षा तथा पञ्जिकरण उपशाखा
३६	प्रहरी सहायक निरिक्षक	४ औं	प्रशासन	१	-		१	सामान्य प्रशासन उपशाखा
		जम्मा		३७				

वडा कार्यालयको दरबन्दी तेरिज									
क्र.सं .	पद	तह	सेवा तथा समूह	दरबन्दी	पदपूर्ति	स्थायी/करार	रिक्त	वडा कार्यालय	अन्य
१	वडा सचिव	पाँचौं	प्रशासन/ सामान्य प्रशासन	१	१	स्थायी	चौथो	वडा नं १ को कार्यालय	
२	सब इन्जिनियर	पाँचौं	ईन्जिनियरिङ्ग/सिभिल	१				वडा नं १ को कार्यालय	
३	कृषि प्रा स पशु / स्वा प्रा	पाँचौं	कृषि	१	१	स्थायी	चौथो	वडा नं १ को कार्यालय	
१	वडा सचिव	पाँचौं	प्रशासन/ सामान्य प्रशासन	१	०		१	वडा नं २ को कार्यालय	
२	सब इन्जिनियर	पाँचौं	ईन्जिनियरिङ्ग/सिभिल	१	०		१	वडा नं २ को कार्यालय	

३	कृषि प्रा स पशु / स्वा प्रा	पाँचों	कृषि	१	१	करार	चौथो	वडा नं २ को कार्यालय
१	वडा सचिव	चौथो	प्रशासन/ सामान्य प्रशासन	१	१	स्थायी	०	वडा नं ३ को कार्यालय
२	असिस्टेन्ट सब इन्जिनियर	चौथो	ईन्जिनियरिङ्ग/सिभिल	१	१			वडा नं ३ को कार्यालय
३	ना प्रा स कृषि ना/ प स्वा प्रा	चौथो	कृषि	१				वडा नं ३ को कार्यालय
१	वडा सचिव	चौथो	प्रशासन/ सामान्य प्रशासन	१				वडा नं ४ को कार्यालय
२	असिस्टेन्ट सब इन्जिनियर	चौथो	ईन्जिनियरिङ्ग/सिभिल	१				वडा नं ४ को कार्यालय
३	ना प्रा स कृषि ना/ प स्वा प्रा	चौथो	कृषि	१	१	करार	चौथो	वडा नं ४ को कार्यालय
१	वडा सचिव	चौथो	प्रशासन/ सामान्य प्रशासन	१	१	स्थायी	पाँचौ	वडा नं ५ को कार्यालय
२	असिस्टेन्ट सब इन्जिनियर	चौथो	ईन्जिनियरिङ्ग/सिभिल	१				वडा नं ५ को कार्यालय
३	ना प्रा स कृषि ना/ प स्वा प्रा	चौथो	कृषि	१	१	करार	चौथो	वडा नं ५ को कार्यालय
१	वडा सचिव	पाँचों	प्रशासन/ सामान्य प्रशासन	१				वडा नं ६ को कार्यालय
२	सब इन्जिनियर	पाँचों	ईन्जिनियरिङ्ग/सिभिल	१				वडा नं ६ को कार्यालय

३	कृषि प्रा सपशु / स्वा प्रा	पाँचों	कृषि	१	१	करार	चौथो	वडा नं ६ को कार्यालय
१	वडा सचिव	चौथो	प्रशासन/ सामान्य प्रशासन	१	१	स्थायी	पाँचौ	वडा नं ७ को कार्यालय
२	असिस्टेन्ट सब इन्जिनियर	चौथो	ईन्जिनियरिङ्ग/सिभिल	१				वडा नं ७ को कार्यालय
३	ना प्रा स कृषि ना/ प स्वा प्रा	चौथो	कृषि	१	१	करार	चौथो	वडा नं ७ को कार्यालय
१	वडा सचिव	चौथो	प्रशासन/ सामान्य प्रशासन	१	१	स्थायी	पाँचौ	वडा नं ८ को कार्यालय
२	असिस्टेन्ट सब इन्जिनियर	चौथो	ईन्जिनियरिङ्ग/सिभिल	१				वडा नं ८ को कार्यालय
३	ना प्रा स कृषि ना/ प स्वा प्रा	चौथो	कृषि	१	१	करार	चौथो	वडा नं ८ को कार्यालय
१	वडा सचिव	चौथो	प्रशासन/ सामान्य प्रशासन	१				वडा नं ९ को कार्यालय
२	असिस्टेन्ट सब इन्जिनियर	चौथो	ईन्जिनियरिङ्ग/सिभिल	१				वडा नं ९ को कार्यालय
३	ना प्रा स कृषि/ ना प स्वा प्रा	चौथो	कृषि	१	१	करार	चौथो	वडा नं ९ को कार्यालय
१	वडा सचिव	पाँचों	प्रशासन/ सामान्य प्रशासन	१	१	स्थायी	पाँचौ	वडा नं १० को कार्यालय
२	सब इन्जिनियर	पाँचों	ईन्जिनियरिङ्ग/सिभिल	१				वडा नं १० को कार्यालय

३	कृषि प्रा स पशु / स्वा प्रा	पाँचौं	कृषि	१	१	करार	चौथो	वडानं १० को कार्यालय	
जम्मा				३०					

६. शाखा, उपशाखा, ईकाईमा कार्यरत कर्मचारीहरु विवरण

चम्पादेवी गाउँपालिका एकमुष्ट कर्मचारी विवरण, २०८१ पौष मसान्त सम्म

प्रमुख प्रशासकीय अधिकृत

१ श्री दिपक श्रेष्ठ

९८५२८४४४८

(क) प्रशासन, योजना तथा अनुगमन शाखा

क्र.स	कर्मचारीको नाम थर	परिण	पद	मोवाइल नम्बर	शाखा/इकाई
१	सञ्जित कुमार वि.क	१	प्रशासन स. पाचौँ	९८४०१६२३६७	प्रशासन, योजना
२	श्री डिल्लीप्रसाद गौतम	१	कम्प्युटर अपरेटर	९८६००८३५९१	लेखा शाखा
३	श्री विशाल दाहाल	१	सुचना प्रविधि अधिकृत	९८५१००२९६९	सू.प्र.उशाखा
४	श्री मेख बहादुर कार्की	१	प्रशासन स.पाचौँ	९८६१०९८४७५	जिन्सी शाखा
५	श्री उत्तम फुयाल	१	वालकल्याण अधिकारी	९८६२४९१०५१	महिला बालबालिका शाखा
६	श्री अमृका सुनुवार	१	उधम विकास सहजकर्ता	९८६४२३६११२	राजश्व, प्रशासन, दर्ता चालनी
	जम्मा	६			

(ख) राष्ट्रिय परिचय पत्र तथा पन्जिकरण शाखा

क्र.स	कर्मचारीको नाम थर		पद	मोवाइल नम्बर	शाखा/इकाई
१	श्री इन्दिरा सुवेदी	१	एम.आइ.एस.अ.	९८६४२०८६५१	सा.सु. तथा प. उपशाखा
२	श्री निरोज बुढाथोकी	१	फिल्ड सहायक	९८४०१५२३४०	सा.सु. तथा प. उपशाखा
	जम्मा	२			

(ग) स्वास्थ्य शाखा

क्र.स	कर्मचारीको नाम थर		पद	मोवाइल नम्बर	
१	श्री प्रेम प्रसाद सुवेदी	१	स्वास्थ्य संयोजक	९८४९९६२१२३	
२	श्री ज्ञान बहादुर बस्नेत	१	स्वास्थ्य सह-संयोजक		
३	श्री अर्पन कार्की	१	हे.अ.	९८६२५०६३८८	
	जम्मा	३			

(घ) आर्थिक प्रशासन शाखा:

क्र.स	कर्मचारीको नाम थर		पद	मोवाइल नम्बर	
१	श्री बैकुण्ठ कार्की	१	लेखा अधिकृत छैठौं	९८४४४६८७२५	
	जम्मा	१			

(ङ) पूर्वधार विकास तथा वातावरण व्यवस्थापन शाखा:

क्र.स	कर्मचारीको नाम थर		पद	मोवाइल नम्बर	जिम्मेवारी
१	श्री गौरीशंकर मंडल	१	इन्जिनियर	९८६५३३००२४	प्राविधिक शाखा
२	श्री सुरेन्द्र तिवारी	१	अ.स.इं	९८०७३०२६९०	प्राविधिक शाखा
३	श्री कृष्ण बहादुर घिसिङ्ग	१	अ.स.ई (पाँचौं)	९८६४६७९२५१	प्राविधिक शाखा
४	श्री कृष्ण कुमार मंडल	१	स.इं	९८४०१६२३११	वडा नं १ र २
५	श्री मिन ब. कार्की	१	अ.स.ई. (पाँचौं)	९८४२९३१०२७	वडा नं. ३
६	श्री प्रकास कु. शाह	१	स.ई.	९८६२३१०११०	वडा नं. ४ र ५
७	श्री सविराज खत्री	१	अ.स.ई	९८५१२३०२५७	वडा नं. ६

८	श्री कल्याण तामाङ्ग	१	अ.स.ई	९८६३५५१८३९	वडा नं. ७
९	श्री कुमार तोलाङ्गी	१	अ.स.ई	९८६९८२०७७३	वडा न. ८ र ९
१०	श्री धुव्र चौरेल	१	अ.स.ई.		वडा नं. १०
	जम्मा	१०			

(च) आर्थिक विकास शाखा

पशु

तथा कृषि उपशाखा:

क्र.स	कर्मचारीको नाम थर		पद	मोवाइल नम्बर	जिम्मेवारी
१	कैलाश भट्टराई	१	कृषि प्राविधिक	९८४२०६८८८७	कृषि उपशाखा
२	अशोक श्रेष्ठ	१	पशु प्राविधिक	९८४०३२७१३३	पशु उपशाखा
३	ममता पराजुली	१	पशु प्राविधिक	९८६२८६५६६९	१ नं. वडा सचिव
४	रमिला खत्री	१	पशु प्राविधिक	९८६०७२७०३०	वडा नं. ६
५	मानकुमारी गुरुङ्ग	१	कृषि प्राविधिक	९८६०९०९३९९	९ नं. वडा सचिव
६	लिलामाया गुरुङ्ग	१	कृषि प्राविधिक	९८४३१०१९२३	४ नं. वडा सचिव
७	सुवास सुवेदी	१	पशु प्राविधिक	९८६०४४६३६३	वडा १०
८	मनोज तामाङ्ग	१	पशु प्राविधिक	९.७५३३+०९	वडा नं. ९
९	मनिसा राई	१	कृषि प्राविधिक	९.८७३३+०९	वडा नं. १
१०	सविना लुइटेल्	१	पशु प्राविधिक		वडा नं. ८

११	जितेन्द्र कुमार महतो	१	पशु प्राविधिक		कृषि उपशाखा
१२	मनिषा गिरी	१	पशु प्राविधिक	९.८६३३+०९	वडा नं ५
१३	जितेन्द्र कार्की	१	कास	९.८६३३+०९	वडा नं. ७
१४	शुसन ढुंगेल	१	कृषि प्राविधिक	९.८६३३+०९	वडा नं. १०
	जम्मा	१४			

रोजगार सेवा केन्द्र

क्र.स	कर्मचारीको नाम थर		पद	मोवाइल नम्बर	जिम्मेवारी
१	सिता बराल	१	रोजगार संयोजक	९८६०४७००७८	रोजगार सेवा केन्द्र
२	सिवराम घिमिरे	१	प्राविधिक सहायक	९८४३२१४९२३	रोजगार सेवा केन्द्र
३	निराजन घिमिरे	१	रोजगार सहायक	९८६०६७९३१८	रोजगार सेवा केन्द्र
	जम्मा	३			

(छ) शिक्षा, युवा तथा खेलकुद शाखा:

क्र.स	कर्मचारीको नाम थर		पद	मोवाइल नम्बर	
१	श्री निर्मला भण्डारी खनाल	१	प्रा.सा	९८४४६५९६१४	
	जम्मा	१			

कार्यालय सहयोगीहरु:

क्र.स	कर्मचारीको नाम थर		पद	मोवाइल नम्बर	जिम्मेवारी
१	खड्ग प्रसाद घिमिरे	१	का.स.	९८४१५९६१०४	लेखा/प्रमुख प्रशासकीय

२	लाल बहादुर रैका	१	का.स.	९७४३०५७२३९	योजना/प्राविधिक
३	टिकाहरी श्रेष्ठ	१	का.स.	९८६९८४२०५०	अध्यक्ष ज्यूको कार्यकक्ष
४	सुनिता कार्की	१	का.स.	९८४५९२७३८३	शिक्षा/स्वास्थ्य शाखा
५	होम प्रसाद सुवेदी	१	का.स.	९८६००४१५७६	प्रशासन/जिन्सी उपशाखा
६	राम प्रसाद सुवेदी	१	का.स.	९८४५८३४९०८	अध्यक्ष ज्यू क्वाटर
७	राम कुमार कार्की	१	का.स.	९८६०९४७७७४	पशु/म.वि./रोजगार
८	हेम बहादुर मगर	१	का.स.	९८४४१०७७९७	उपाध्यक्ष/न्यायिक
	जम्मा	८			

सवारी चालक:

क्र.स	कर्मचारीको नाम थर		पद	मोवाइल नम्बर	
१	शेर बहादुर धमला	१	एम्बुलेन्स चालक	९८६३६४५०२५	
२	मनोज बुढाथोकी	१	व्यकुहुइलोडर चालक	९८४८९०९८३२	
३	सुमन पौडेल	१	सह चालक		
४	मिन बहादुर राउत	१	सवारी चालक	९८६१५११२७५	
	जम्मा	४			

वडा सचिवहरु:

क्र.स	कर्मचारीको नाम थर		कार्यरत वडा	पद	मोवाइल नम्बर
१	श्री ममता पराजुली	१	१	पशु प्राविधिक	९८६२८६५६६९

२	श्री युवाराज बुढाथोकी	१	२	सहायक चौथौ	९८६१६२०४४१
३	श्री रोसन तामाङ्ग	१	३	प्रशासन स. पाँचौ	९८६४२०८६५१
४	श्री लिलामायाँ गुरुड	१	४	ना.प्र.स	९८४९२४४८४५
५	श्री दिपकराज गिरी	१	५	सहायक पाचौँ	९७४३०४५८८१
६	श्री भुमिका धमला	१	६	अ.स.ई.	९८६३५५१८३९
७	श्री हरिबोल यादव	१	७	सहायक पाचौँ	९७४४२१३७२
८	श्री चन्देश्वर कुशवाह	१	८	सहायक पाचौँ	९७६९७५५८१०
९	श्री मान कुमारी गुरुड	१	९	ना.प्र.स	९८६०९०९३९९
१०	श्री मेलिना लिम्बु	१	१०	प्रशासन पाचौ ।	९८६२११२५६२
	जम्मा	१०			

वडा कार्यलय सहयोगीहरु:

क्र.स	कर्मचारीको नाम थर		पद	मोवाइल नम्बर	जिम्मेवारी (वडा)
१	खगेन्द्र पुलामी मगर	१	का.स.		१
२	प्रनिक मगर	१	का.स.		२
३	मिन बहादुर बुढाथोकी	१	का.स.		३
४	प्रशुराम कट्वाल	१	का.स.		४
५	यमराज तामाङ्ग	१	का.स.		५
६	अप्सरा थापा	१	का.स.		६

७	कमल सुवेदी	१	का.स.		७
८	अनिल के सी	१	का.स.		८
९	जानुका कार्की	१	का.स.		९
१०	मुकेश श्रेष्ठ,	१	का.स.		१०
११	अम्बिका खत्री	१	का.स.		१०
	जम्मा	११			
	कुल जम्मा	७३			



चम्पादेवी गाउँपालिका
गाउँ कार्यपालिकाको कार्यालय, ओखलढुंगा
कार्यालयको कोड : ८०११०५०२३००

म.ले.प.फा.नं. २१

खर्चको फांटवारी
२०८१ साल पौष महिना

।.व. : २०८१/८२ महिना : पौष बजेट प्रकार : चा

सं.	खर्च संकेत नं.	खर्च शीर्षक	अन्तिम बजेट	यस महिना सम्मको निकास	गत महिना सम्मको खर्च	यस महिनाको खर्च	यस महिना सम्मको खर्च	पेशकी	पेशकी कटाई बाँकी खर्च	बजेट बाँकी
१	२	३	४	५	६	७	८=(६+७)	९	१०=(८-९)	११=(४-८)
१		नेपाल सरकार - शसर्त अनुदान चालु : नेपाल सरकार - नगद अनुदान	१७,३०,०३,०००.००	७,५१,२९,३८०.७४	५,०५,३०,८५९.७४	२,४५,९८,५२१.००	७,५१,२९,३८०.७४	२,५०,०००.००	७,४८,७९,३८०.७४	९,७८,७३,६१९.२
१	२११११	पारिश्रमिक कर्मचारी	१४,००,०४,०००.००	७,०७,२५,११७.७४	४,६३,१६,०५५.७४	२,४४,०९,०६२.००	७,०७,२५,११७.७४	०.००	७,०७,२५,११७.७४	६,९२,७८,८८२.२
२	२११२२	पारिश्रमिक पदाधिकारी	७५,६०,०००.००	१२,७३,७७८.००	१२,७३,७७८.००	०.००	१२,७३,७७८.००	०.००	१२,७३,७७८.००	६२,८६,२२२.०
३	२११२१	पोशाक	५०,०००.००	०.००	०.००	०.००	०.००	०.००	०.००	५०,०००.०
४	२११२२	खाद्यान्न	३७,३५,०००.००	०.००	०.००	०.००	०.००	०.००	०.००	३७,३५,०००.०
५	२११२३	औषधीउपचार खर्च	११,७१,०००.००	०.००	०.००	०.००	०.००	०.००	०.००	११,७१,०००.०
६	२११३१	स्थानीय भत्ता	१,४२,०००.००	१९,६६०.००	१५,७२०.००	३,९४०.००	१९,६६०.००	०.००	१९,६६०.००	१,२२,३४०.०
७	२११३९	अन्य भत्ता	१६,९४,०००.००	०.००	०.००	०.००	०.००	०.००	०.००	१६,९४,०००.०
८	२२३११	मसलन्द तथा कार्यालय सामग्री	१६,७०,०००.००	१३,३८,०००.००	१३,३८,०००.००	०.००	१३,३८,०००.००	०.००	१३,३८,०००.००	३,३२,०००.०
९	२२३१३	पुस्तक तथा सामग्री खर्च	२०,५८,०००.००	०.००	०.००	०.००	०.००	०.००	०.००	२०,५८,०००.०
१०	२२५२२	कार्यक्रम खर्च	२३,२५,०००.००	०.००	०.००	०.००	०.००	०.००	०.००	२३,२५,०००.०
११	२२५२९	विविध कार्यक्रम खर्च	६१,४८,०००.००	७,५४,८२५.००	६,३७,३०६.००	१,१७,५१९.००	७,५४,८२५.००	२,५०,०००.००	५,०४,८२५.००	५३,९३,१७५.०
१२	२२६११	अनुगमन, मूल्यांकन खर्च	९,०४,०००.००	६८,०००.००	०.००	६८,०००.००	६८,०००.००	०.००	६८,०००.००	८,३६,०००.०
१३	२२७११	विविध खर्च	२०,८२,०००.००	०.००	०.००	०.००	०.००	०.००	०.००	२०,८२,०००.०
१४	२५३१५	अन्य सस्था सहायता	२३,९०,०००.००	५,००,०००.००	५,००,०००.००	०.००	५,००,०००.००	०.००	५,००,०००.००	१८,९०,०००.०
१५	२७१११	सामाजिक सुरक्षा	४,५०,०००.००	४,५०,०००.००	४,५०,०००.००	०.००	४,५०,०००.००	०.००	४,५०,०००.००	०.०
१६	२७२११	छात्रवृत्ति	६,२०,०००.००	०.००	०.००	०.००	०.००	०.००	०.००	६,२०,०००.०
२		नेपाल सरकार - शसर्त अनुदान चालु : आई डि ए - सोधभर्ना हुने ऋण (बैदेशिक)	४४,००,०००.००	५,४८,८५९.००	३,७२,९८०.००	१,७५,८७९.००	५,४८,८५९.००	०.००	५,४८,८५९.००	३८,५१,१४१.०
१	२११११	पारिश्रमिक कर्मचारी	३७,००,०००.००	४,१६,७६०.००	३,४७,३००.००	६९,४६०.००	४,१६,७६०.००	०.००	४,१६,७६०.००	३२,८३,२४०.०
२	२११३१	स्थानीय भत्ता	२,००,०००.००	३२,१००.००	२५,६८०.००	६,४२०.००	३२,१००.००	०.००	३२,१००.००	१,६७,९००.०
३	२२३११	मसलन्द तथा कार्यालय सामग्री	२,००,०००.००	०.००	०.००	०.००	०.००	०.००	०.००	२,००,०००.०
४	२२५२२	कार्यक्रम खर्च	१,००,०००.००	०.००	०.००	०.००	०.००	०.००	०.००	१,००,०००.०
५	२२५२९	विविध कार्यक्रम खर्च	२,००,०००.००	९९,९९९.००	०.००	९९,९९९.००	९९,९९९.००	०.००	९९,९९९.००	१,००,००१.०
३		नेपाल सरकार - शसर्त अनुदान चालु : एस.इ.एस.पी. - सोधभर्ना अनुदान (बैदेशिक)	४७,००,०००.००	१४,७५,०००.००	१४,७५,०००.००	०.००	१४,७५,०००.००	०.००	१४,७५,०००.००	३२,२५,०००.०

क्र	राजस्व बॉर्डरफॉण्ड - संघीय सरकार - राजस्व बॉर्डरफॉण्ड : राजस्व बॉर्डरफॉण्ड - संघीय सरकार - नगद	८,६७,००,०००.००	२,६०,३६,९३२.१४	२,११,०६,५१८.३८	४९,३०,४१३.७६	२,६०,३६,९३२.१४	५०,०००.००	२,५९,८६,९३२.१४	६,०६,६३,०६७.८
१	२११११ पारिश्रमिक कर्मचारी	३,६५,७५,९३२.००	१,२४,५४,२७९.१४	१,०८,०९,४०८.३८	१६,४४,८७०.७६	१,२४,५४,२७९.१४	०.००	१,२४,५४,२७९.१४	२,४९,२१,६५२.८
२	२११३३ फिल्ड भत्ता	२,००,०००.००	२८,५००.००	०.००	२८,५००.००	२८,५००.००	०.००	२८,५००.००	१,७१,५००.०
३	२११३४ कर्मचारीको बैठक भत्ता	७,००,०००.००	१,३०,२००.००	३६,२००.००	९४,०००.००	१,३०,२००.००	०.००	१,३०,२००.००	५,६९,८००.०
४	२११४२ पदाधिकारीअन्य सुबिधा	७७,००,०००.००	२२,३५,५००.००	२२,३५,५००.००	०.००	२२,३५,५००.००	०.००	२२,३५,५००.००	५४,६४,५००.०
५	२१२१४ कर्मचारी कल्याण कोष	१५,००,०००.००	०.००	०.००	०.००	०.००	०.००	०.००	१५,००,०००.०
६	२२१११ पानी तथा बिजुली	३,३५,०००.००	४९,३९२.००	३६,७४६.००	१२,६४६.००	४९,३९२.००	०.००	४९,३९२.००	२,८५,६०८.०
७	२२११२ संचार महसुल	८,४५,०००.००	७५,९४९.००	३,०००.००	७२,९४९.००	७५,९४९.००	०.००	७५,९४९.००	७,६९,०५१.०
८	२२२११ इन्धन (पदाधिकारी)	४,००,०००.००	०.००	०.००	०.००	०.००	०.००	०.००	४,००,०००.०
९	२२२१२ इन्धन (कार्यालय प्रयोजन)	११,६५,०००.००	७,२७,९६५.००	५,८६,२४१.००	१,४१,७२४.००	७,२७,९६५.००	०.००	७,२७,९६५.००	४,३७,०३५.०
१०	२२२१३ सवारी साधन मर्मत खर्च	९,१०,०००.००	३,६८,४१९.००	२,५७,०१०.००	१,११,४०९.००	३,६८,४१९.००	०.००	३,६८,४१९.००	५,४१,५८१.०
११	२२२१४ बिमा तथा नवीकरण खर्च	३,६०,०००.००	०.००	०.००	०.००	०.००	०.००	०.००	३,६०,०००.०
१२	२२२२१ मेशिनरी तथा औजार मर्मत सम्भार तथा सञ्चालन खर्च	३०,०५,०००.००	१२,७५,६६१.००	१०,९२,१६१.००	१,८३,५००.००	१२,७५,६६१.००	५०,०००.००	१२,२५,६६१.००	१७,२९,३३९.०
१३	२२३११ मसलन्द तथा कार्यालय सामग्री	२१,७७,०००.००	२,०४,१००.००	५६,५००.००	१,४७,६००.००	२,०४,१००.००	०.००	२,०४,१००.००	१९,७२,९००.०
१४	२२३१४ इन्धन - अन्य प्रयोजन	१,०१,५६८.००	०.००	०.००	०.००	०.००	०.००	०.००	१,०१,५६८.०
१५	२२३१५ पत्रपत्रिका, छपाई तथा सूचना प्रकाशन खर्च	७,३३,०००.००	०.००	०.००	०.००	०.००	०.००	०.००	७,३३,०००.०
१६	२२३१९ अन्य कार्यालय संचालन खर्च	६३,७६,०००.००	१,३७,२१०.००	०.००	१,३७,२१०.००	१,३७,२१०.००	०.००	१,३७,२१०.००	६२,३८,७९०.०
१७	२२४११ सेवा र परामर्श खर्च	२,००,०००.००	०.००	०.००	०.००	०.००	०.००	०.००	२,००,०००.०
१८	२२४१२ सूचना प्रणाली तथा सफ्टवेयर संचालन खर्च	७,००,०००.००	०.००	०.००	०.००	०.००	०.००	०.००	७,००,०००.०
१९	२२४१३ करार सेवा शुल्क	१,१४,९०,०००.००	५१,९४,९०२.००	४२,७६,५९८.००	९,१८,३०४.००	५१,९४,९०२.००	०.००	५१,९४,९०२.००	६२,९५,०९८.०
२०	२२५११ कर्मचारी तालिम खर्च	५,००,०००.००	०.००	०.००	०.००	०.००	०.००	०.००	५,००,०००.०
२१	२२५१२ सीप विकास तथा जनचेतना तालिम तथा गोष्ठी सम्बन्धी खर्च	६,००,०००.००	०.००	०.००	०.००	०.००	०.००	०.००	६,००,०००.०
२२	२२५२२ कार्यक्रम खर्च	५०,०००.००	०.००	०.००	०.००	०.००	०.००	०.००	५०,०००.०
२३	२२५२९ विविध कार्यक्रम खर्च	५,१५,०००.००	१,०८,७१६.००	०.००	१,०८,७१६.००	१,०८,७१६.००	०.००	१,०८,७१६.००	४,०६,२८४.०
२४	२२६१२ भ्रमण खर्च	२४,७८,०००.००	१३,६२,८००.००	४,५०,३५०.००	९,१२,४५०.००	१३,६२,८००.००	०.००	१३,६२,८००.००	११,१५,२००.०
२५	२२७११ विविध खर्च	२९,७७,०००.००	१०,६०,३३९.००	७,३९,८०४.००	३,२८,५३५.००	१०,६०,३३९.००	०.००	१०,६०,३३९.००	१९,१६,६६१.०
२६	२७११२ अन्य सामाजिक सुरक्षा	२२,५६,५००.००	०.००	०.००	०.००	०.००	०.००	०.००	२२,५६,५००.०
२७	२७२१९ अन्य सामाजिक सहायता	१६,००,०००.००	६,०५,०००.००	५,३५,०००.००	७०,०००.००	६,०५,०००.००	०.००	६,०५,०००.००	९,९५,०००.०
२८	२८१४२ घरभाडा	२,५०,०००.००	१८,०००.००	०.००	१८,०००.००	१८,०००.००	०.००	१८,०००.००	२,३२,०००.०
०	आन्तरिक श्रोत - आन्तरिक श्रोत : आन्तरिक श्रोत - नगद	१,०३,७२,६५०.००	६८,०३,०२१.७०	६७,६६,६७१.७०	३६,३५०.००	६८,०३,०२१.७०	०.००	६८,०३,०२१.७०	३५,६९,६२८.३
१	२११४२ पदाधिकारीअन्य सुबिधा	१,००,०००.००	०.००	०.००	०.००	०.००	०.००	०.००	१,००,०००.०
२	२२११२ संचार महसुल	९०,०००.००	३,९००.००	०.००	३,९००.००	३,९००.००	०.००	३,९००.००	८६,१००.०
३	२२२११ इन्धन (पदाधिकारी)	१,००,०००.००	०.००	०.००	०.००	०.००	०.००	०.००	१,००,०००.०
४	२२२१२ इन्धन (कार्यालय प्रयोजन)	६,९९,०००.००	२३,००८.००	२३,००८.००	०.००	२३,००८.००	०.००	२३,००८.००	६,६७,९९२.०

५	२२२१३	सवारी साधन मर्मत खर्च	३,२०,०००.००	०.००	०.००	०.००	०.००	०.००	०.००	३,२०,०००.०
६	२२३११	मसलन्द तथा कार्यालय सामाग्री	३,९३,०००.००	०.००	०.००	०.००	०.००	०.००	०.००	३,९३,०००.०
७	२२३१४	इन्धन - अन्य प्रयोजन	१,००,०००.००	०.००	०.००	०.००	०.००	०.००	०.००	३,९३,०००.०
८	२२३१५	पत्रपत्रिका, छपाई तथा सूचना प्रकाशन खर्च	१,१७,०००.००	०.००	०.००	०.००	०.००	०.००	०.००	१,००,०००.०
९	२२३१९	अन्य कार्यालय संचालन खर्च	२,२४,०००.००	०.००	०.००	०.००	०.००	०.००	०.००	१,१७,०००.०
१०	२२५२२	कार्यक्रम खर्च	५०,०००.००	०.००	०.००	०.००	०.००	०.००	०.००	२,२४,०००.०
११	२२५२९	विविध कार्यक्रम खर्च	३,९३,३९६.००	६१,७१०.००	५०,७१०.००	११,०००.००	६१,७१०.००	०.००	०.००	५०,०००.०
१२	२२६१२	भ्रमण खर्च	३,३७,०००.००	५०,६५०.००	२१,२००.००	२१,४५०.००	५०,६५०.००	०.००	६१,७१०.००	३,३१,६८६.०
१३	२२७११	विविध खर्च	११,३३,०००.००	५,९९,४९९.७०	५,९९,४९९.७०	०.००	५,९९,४९९.७०	०.००	५०,६५०.००	२,८६,३५०.०
१४	२२७२१	सभा सञ्चालन खर्च	२,००,०००.००	०.००	०.००	०.००	०.००	०.००	५,९९,४९९.७०	५,३३,५००.३
१५	२७२१९	अन्य सामाजिक सहायता	६०,०००.००	०.००	०.००	०.००	०.००	०.००	०.००	२,००,०००.०
१६	२८२११	राजस्व फिर्ता	५०,६६,०००.००	५०,६६,०००.००	५०,६६,०००.००	०.००	५०,६६,०००.००	०.००	०.००	६०,०००.०
१७	२८२१९	अन्य फिर्ता	९,९८,२५४.००	९,९८,२५४.००	९,९८,२५४.००	०.००	९,९८,२५४.००	०.००	५०,६६,०००.००	०.०

कुल जम्मा ३१,८५,६५,६५०.०० ११,३१,६५,२३६.५८ ८,१६,७८,९३२.८२ ३,१४,८६,३०३.७६ ११,३१,६५,२३६.५८ ३,००,०००.०० ११,२८,६५,२३६.५८ २०,५४,००,४१३.४

प्रशासन तर्फः

नियम, कानून निर्माण

२०८१ कार्तिक देखी पौष मसान्त सम्म निर्माण भएका: ० वटा

ऐन	नियमावली	कार्यविधी	निदेशिका	मापदण्ड	आचारसँहिता	नविकरण उर्जा निती
०	०	०	०	०	०	०

२०८१ श्रावन देखी पौष सम्म

ऐन	नियमावली	कार्यविधी	निदेशिका	मापदण्ड	आचारसँहिता	नविकरण उर्जा निती
०	०	१	०	०	०	०

हाल सम्म जम्मा : ६७ वटा

ऐन	नियमावली	कार्यविधी	निदेशिका	मापदण्ड	आचारसँहिता	नविकरण उर्जा निती
१६	४	३८	६	१	१	१

कर्मचारी पदपुर्ति सम्बन्धी:

क्र.स.	पदपुर्ति भएको पद	नाम, थर	नाम, थर
१	प्रमुख प्रशासकीय अधिकृत	१	दिपक श्रेष्ठ
२	कृषि प्राविधिक	१	सविना लुइटेल्
३	माली	१	खड्ग बहादुर क्षेत्री
४	कृषक सहजकर्ता	२ जना	सुश्रण र प्रेम कुमारी

सँघ/संस्था, व्यवसाय तथा सहकारी दर्ता

२०८१ कार्तिक देखी पौष मसान्त सम्म

क्र.स.	घ वर्गको निर्माण व्यवसाय	व्यवसाय दर्ता	जलउपभोक्त संस्था दर्ता	सहकारी दर्ता	संस्था दर्ता
१	०	३	३	०	०

२०८१ श्रावन देखी पौष मसान्त सम्म

क्र.स.	घ वर्गको निर्माण व्यवसाय	व्यवसाय दर्ता	जलउपभोक्त संस्था दर्ता	सहकारी दर्ता	संस्था दर्ता
१	०	४	६	०	०

हाल सम्म जम्मा

क्र.स.	घ वर्गको निर्माण व्यवसाय	व्यवसाय दर्ता	जलउपभोक्त संस्था दर्ता	सहकारी दर्ता	संस्था दर्ता
१	१०	२२	४६	४	२

विपन्न नागरिक औषधी उपचार कोष तर्फ

- २०८१ साल श्रावन देखी हाल सम्ममा १२ ओटा सिफारिस गरिएको ।
- कार्तिक देखी पौष मसान्त सम्मका सिफारिस:

विपन्न नागरिक औषधी उपचार खर्च (५ हजार)

आ.व. २०८०/०८१ सम्म जम्मा सेवा लिइरहेका लाभग्राही संख्या: ३७

आ.व. २०८१/०८२ मा श्रावन देखी कार्तिक मसान्त सम्म थप भएको लाभग्राही संख्या: ४ जना (जम्मा ४०)

श्रावन देखी अशोज सम्मको खर्च: ६०५०००

मंसिर देखी पौष मसान्त सम्म दर्ता भएका संख्या: ४ जना (जम्मा ४४ जना)

कार्तिक देखी पौष सम्मको खर्च: ६,६५,०००

श्रावन देखी पौष सम्मको जम्मा खर्च: १२,७०,०००

अन्य विपन्न नागरिक तथा विपन्न विद्यार्थी सिफारिस (श्रावन देखी कार्तिक) : २३

पालिकासँग साभेदार भई काम गर्ने सँघसंस्थाहरु: ४ वटा

क्र.स	संघसंस्थाको नाम	संचालन गर्ने परियोजना
१	करुणा फाउन्डेसन नेपाल	अपांगता रोकथाम तथा पुनःस्थापना
२	राष्ट्रिय अपांग महासँघ, कोशी	अपांगता रोकथाम तथा पुनःस्थापना
३	टि.पि.ओ. नेपाल	मनोपरामर्श सेवा प्रदान
४	शि-लिडस नेपाल	महिला शसक्तिकरण
५	तिलगंगा आखा प्रतिष्ठान	

सवारीसाधन सम्बन्धी अवस्था:

क्र.स	सवारी विवरण	पालिका	वडा	जम्मा
१	मोटरसाइकल	१०	८	१८
२	एम्बुलेन्स	१	०	१
३	अन्य गाडी	२	०	२

४	व्याकहुइलोडर	१	०	१
---	--------------	---	---	---

विभिन्न बैठक तथा छलफल सम्बन्धी:

क्र.स	बैठकको विवरण	कार्तिक देखी पौष	श्रावन देखी पौष	कैफियत
१	कार्यपालिका	३	६	
२	खरिद समिति	८	१४	
३	मूल्यांकन समिति	८	१०	
४	कर्मचारी बैठक	०	२	
५	लेखा समिति	१	१	

गाउँपालिकाबाट संचालन गरिएको केही नविनतम कार्यक्रमहरु

१. कृषकहरुलाई गरिने प्रोत्साहन तथा पेयपदार्थ न्युनिकरण विषयक अन्तरकृयात्मक कार्यक्रम:

यस गाउँपालिका भित्रका कृषक, व्यापारी, शिक्षक, विधार्थी, आमा समुह, युवा क्लव, तथा नागरिक समाजहरुसंग वसी आ.व. २०८१/०८२ को निति तथा कार्यक्रममा उल्लेख भएका विशेष गरि कृषकहरुलाई गरिने प्रोत्साहनका विषयमा र नागरिकको स्वास्थ्यलाई अपूरणीय क्षति तथा आर्थिक भार र घरेलु तथा लैंगिक हिंसालाई टेवा पुऱ्याउने पेयपदार्थहरु न्युनिकरणका लागि गाउँपालिकाको स्पष्ट उदेश्यका विषयमा अन्तरकृयात्मक कार्यक्रम

२. निशुल्क स्वास्थ्य शिविर संचालन:

६० वर्ष पूरा भएका दिर्घरोगी जेष्ठ नागरिकको स्वास्थ्य परिक्षण पश्चात निःशुल्क औषधी वितरण, दन्त परिक्षण पश्चात काम नलाग्ने दाँतहरु निकाल्ने, स्वास्थ्य सेवाको पहुँच भन्दा बाहिर रहेका मानसिक रोगका रोगीहरुको परिक्षण र उपचार साथै

३. चम्पादेवी गाउँपालिकाको घुम्ति शिविर कार्यक्रम:

(योजना सम्भौता, जेष्ठ नागरिक परिचय पत्र वितरण, कृषि तथा पशुपंक्षि फर्म दर्ता तथा नविकरण, कृषक समुह दर्ता तथा नविकरण, सहकारी, संघसंस्था दर्ता तथा नविकरण सम्बन्धी)

प्रशासन तथा योजना अनुगमन शाखा तर्फ

- ✓ नियमित कार्यपालिका बैठक संचालन व्यवस्थापन तथा सहजीकरण
- ✓ सेवा करार/ज्यालादारी कर्मचारीहरुको अर्धवार्षिक सम्भौता तथा म्याद थप सम्बन्धी कार्य
- ✓ जनप्रतिनिधी तथा कर्मचारीहरुको सम्पति विवरण अनलाइन दर्ता तथा व्यवस्थापन,
- ✓ कार्य सम्पादन मुल्यांकन तथा व्यवस्थापन सम्बन्धी कार्य,
- ✓ अफिस डिजिटाइजेसन कार्यक्रम निरन्तर
- ✓ लिजा तथा एफ आर ए सम्बन्धी कार्य
- ✓ सुचनाको हक सम्बन्धी स्वत प्रकासन

- ✓ सुचना तथा विज्ञानप सम्बन्धी कार्य
- ✓ वडा कार्यालयहरुबाट प्रवाह हुने सेवालाई गुणस्तरीय बनाउन वडा सचिव तथा वडाका कर्मचारीहरूसँग समन्वय र सहकार्य
- ✓ श्री अख्तियार दुरुपयोग अनुसन्धान आयोग, सहकारी विभाग, जिल्ला प्रशासन कार्यालय लगायतका निकायबाट प्राप्त विभिन्न उजुरीहरुको जफाव पठाई अधिकांश फछ्यौट भएका,
- ✓ विभिन्न माध्यमबाट आएका गुनासाहरु सम्बन्धीत वडा, शाखा तथा सम्बन्धीत कार्यलयसँग समन्वय गरि फछ्यौट गरिएको ।

समस्या

१. स्वीकृत दरबन्धी बमोजिम कर्मचारी अभाव हुनु, एक पद अनेक जिम्मेवारी हुदाँ कर्मचारीहरुबाट हुने सेवा प्रवाहको गुणस्तरमा कमी हुनु
२. प्रशासनिक भवनको अभावको कारण शाखाहरुबाट प्रवाह हुने सेवा र वसाई व्यवस्थापनमा असहजता
५. स्वीकृत दरबन्धी बमोजिम शाखा/उपशाखाको व्यवस्था नहुदा नतोकिएको जिम्मेवारी प्रशासन शाखाबाट नै सम्पादन गर्नु पर्ने वाध्यता,
६. कानुन कर्मचारी व्यवस्थापन नहुदाँ कानुन निर्माण एंवम कानुनहरु स्वीकृत, प्रकासन तथा भण्डारणमा समस्या

योजना अनुगमन शाखा अर्नात:

विनियोजित जम्मा पुँजीगत विकास योजनाहरु:

वडा नं.	पालिकास्तरीय	वडा स्तरी	प्रदेश शसर्त	प्रदेश समपुरक	संघ शसर्त
१	२७	६	३	२	२
२		३			
३		६			
४		५			
५		४			
६		६			
७		५			
८		५			
९		८			
१०		५			
जम्मा	२७	५३	३	२	२
कुल जम्मा योजना			८७		

सम्भौताका आधारमा योजनाहरु:

वडा नं.	सम्भौता भएको योजना तथा कार्यक्रमहरुको संख्या			जम्मा	कुल लागत अनुमान
	पालिकास्तरीय	वडा स्तरी	प्रदेश		
१	३	६		९	६६,६६,६९४
२	१	१		२	११,११,१११
३	०	६		६	२७,९९,९९९
४	०	२		२	३,३३,३३३
५	१	३		४	२३,८८,८८८
६	४	४		८	३८,३३,३३३
७	२	५		७	३४,४४,४४४
८	१	३		४	२२,५४,०००
९	१	६		७	११,३८,८८८
१०	२	४	१	७	५४,४४,४४४
जम्मा				५६	३,९३,६५,०५४

कोटेसनबाट सँचालन भएको योजना: २ वटा

१. पालिकाका मुख्य सडक सरसफाई १ देखी ५
२. पालिकाका मुख्य सडक सरसफाई ६ देखी १०

ठेक्का विवरण:

क्र.स.	विवरण	२०८१ कार्तिक-पौष	श्रावन देखी हाल सम्म	कैफियत
१	इ-विडिङ्ग	१	४	पलापु खानेपानी पूनः
२	सिलबन्दि कोटेस	३	३	
३	कोटेसन	०	२	
४	जम्मा	४	९	

हाल सम्म ठेक्का, सिलबन्दि कोटेसन तथा कोटेसन सम्बन्धी विवरण

इ-विडिङ्ग

क्र.सं.	ठेक्का नं.	कामको विवरण	बोलपत्रदाताको नाम र ठेगाना	कबोल अंक (मू.अ. कर बाहेक)
---------	------------	-------------	----------------------------	---------------------------

1	CDRM/OKH/WORKS/ NCB/01/2081/082)	<i>Construction of Gyan Prakash Ma.Bi. Class Room Building Block-3-C-12</i>	Champadevi Pradika Construction, Champadevi-6, Okhaldhunga	Nrs. 1,12,45,707.75
---	-------------------------------------	---	--	---------------------

क्र.सं.	ठेक्का नं.	कामको विवरण	बोलपत्रदाताको नाम र ठेगाना	कबोल अंक (मू.अ. कर बाहेक)
1	CDRM/OKH/WORKS/ NCB/03/2081/082)	<i>Silkhubesi Racha Chipling Jalkini Hudai Bilandu Sadak Nirman Tatha Istar Unnati</i>	New Sarawati Construction	Nrs. 36,32,487.40
2	CDRM/OKH/WORKS/ NCB/04/2081/082)	<i>Bilandu Dallidada Talkharka Hudai Shreechaur Sadak Nirman</i>	Kalikadevi Engineering Construction Pvt.Ltd.	Nrs. 34,40,073.55
3	CDRM/OKH/WORKS/ NCB/05/2081/082)	<i>Champadevi Kakani Paryatakiya Purbadhar Bikash Ayojana Champadevi 9 Okhaldhunga</i>	Seasonal Engineering & Construction Consultancy (P) Ltd.	Nrs. 18,97,563.25

पुनः इ-विडिङ्ग मार्फत संचालनमा रहेको

क्र.सं.	ठेक्का नं.	कामको विवरण	बोलपत्रदाताको नाम र ठेगाना	कबोल अंक (मू.अ. कर बाहेक)
1	CDRM/OKH/WORKS/ NCB/02/2081/082)	<i>palapu khanepani</i>	Builders – Koshipurba J.v	Nrs. 1,06,05,588.10

सिलबन्दि कोटेसनको प्रक्रियामा रहेको योजना:

ठेक्का नं.	कामको विवरण	लागत अनुमान (धरौटी रकम रु भ्याट बाहेक) रु	धरौटी रकम रु	बोलपत्र फारम दस्तुर
CDRM/OKH/Goods/SQ/0 6/2081/082	Purchase of Medicine for Basic and Emergency Health Services	११,८०,७९७	२९,५००	१,००० /
CDRM/OKH/Goods/SQ/0 7/2081/082	Procurement of Office Goods	१७,६८,५८७	५०,०००	१,००० /
CDRM/OKH/Goods/SQ/0 8/2081/082	Necessary Medicine Procurement for Veterinary	६,९२,२९०	१७,३००	१,००० /

हिउदे गाउँसभाबाट संशोधन भएका योजना तथा कार्यक्रम:

क्र स	गाउँसभाबाट स्वीकृत योजना, कार्यक्रम बजेट	संशोधन योजना, कार्यक्रम बजेट	कैफियत
१	पलापु खानेपानी, १,६०,००,०००	पलापु खानेपानी, १,७८,४४,५३०	पालिका
२	विपद व्यवस्थापन, १६,९४,५३०		
३	नवलपुर स्वागत गेट निर्माण, १,५०,०००		

४	चम्पादेवी रंगशाला निर्माण योजना ३०,००,०००	डल्लीडाडा खेलमैदान निर्माण तथा मर्मत संभार योजना, ३०,००,०००	पालिका
५	सिर्जनाशिल स्वास्थ्य आमा समुह महिला सँजाल, १,००,०००	सिर्जनाशिल स्वास्थ्य आमा समुह सँजाल, १,००,०००	वडा ८
६	डुडेखोला देखी विलन्दु सडक मर्मत योजना, १०,००,०००	बाहुनडाडा विलन्दु चित्रे सडक मर्मत योजना, १०,००,०००	वडा ८
७	दलित उत्थान कार्यक्रम, १,५०,०००	दलित उत्थान कार्यक्रम. ५०,०००	वडा ६
		घोराखोरी युवा क्लव विविध कार्यक्रम, १,००,०००	वडा ६
८	भदौरे तल्लोटोल ट्यांकी निर्माण योजना, १,००,०००	प्रधानमन्त्री रोजगार कार्यक्रम जिल्कनि घोराखोरी शेराखोला सडक मर्मत, २,००,०००	वडा ६
९	ठुलोधारा प्रतिक्षालय निर्माण योजना, १,००,०००		
१०	सुनकेशरी मा.वि. गोलघर निर्माण योजना, २,००,०००	सुनकेशरी मावि घेरावार तथा खेलमैदान व्यवस्थापन, २,००,०००	वडा १०
११	स्वास्थ्य आमा समुह सञ्जाल १, ९, ३,००,०००	स्वास्थ्य आमा समुह सञ्जाल १,देखी ९, ३,००,०००	वडा नं. १०
१२	गुम्बा शौचलय निर्माण योजना, १,५०,०००	गुम्बा शौचलय निर्माण योजना क्रमागत १,५०,०००	वडा नं. ९
१३	बोगटी टनिड देखी नेपाने शिर हुदै मतदान केन्द्र, १०,००,०००	कामीडाडा मलामी ट्रस निर्माण योजना, ३,००,००० खडडाडा प्रतिक्षालय निर्माण योजना, २ लाख मतदान केन्द्र वरिपरि देखी स्वास्थ्य केन्द्र खलडाडा सम्म मोटरबाटो सोलिङ्ग योजना, ५,००,०००	वडा नं. ५
१४	फेदीखोला जलविद्युत आयोजना मर्मत सम्भार, १००,०००	बानडाडा सिद्धपोखरी हुदै देविथान घोरेटो बाटो मर्मत तथा निर्माण योजना, १,००,०००	वडा नं. ३
१५	वडा नं. ४ कार्यालयबाट नेपाने मो.बा निर्माण योजना, १०,००,००	वडा नं. ४ कार्यालयबाट नेपाने हुदै माथिल्लो सौरैनी सम्म मो.बा निर्माण तथा योजना, ८,००,००	वडा नं. ४
१६	सिलुङ्ग घर्तिगाउ मोटरबाटो निर्माण तथा मर्मत योजना, ८,००,०००	सिलुङ्ग घर्तिगाउ देखी खाल्टे सम्म मोटरबाटो निर्माण तथा मर्मत योजना, १०,००,०००	वडा नं. ४
	वडा नं. ४ कार्यालयबाट नेपाने मो.बा निर्माण योजना, २,००,००		
१७	नवलपुर स्वागत गेट निर्माण, १०,००,०००	नवलपुर स्वागत गेट निर्माण, ८,५०,०००	पालिका
१८	वडा कार्यालय भवन निर्माण वडा नं. २, ९,००,०००	वा कार्यालय भवन निर्माण योजना क्रमागत, ९,००,०००	वडा २

चम्पादेवी गाउँपालिकाको कृषि तथा पशु सेवा शाखा:

➤ २००८१ श्रवण देखी कार्तिक मसान्त सम्ममा

क्र.स.	कृषि तथा पशुपंक्षी फर्म दर्ता	जम्मा	कृषि तथा पशुपंक्षी फर्म नविकरण	कृषक समुह दर्ता	जम्मा	कृषक नविकरण	समुह	कै
१	२०	१२३	१	६	११६	३		

➤ कृषि ज्ञान केन्द्र ओखलढुंगा, पशु विज्ञ केन्द्र ओलखढुंगा लगायत अन्य विभिन्न कार्यालयहरुमा गरि ५६ ओटा सिफारिस गरिएको छ ।

क्र.स.	तालिम, गोष्ठी, कार्यक्रम तथा शिविरहरु	सञ्चालन गरेको मिति	लक्षितवर्ग	अनुमानित पहुँच संख्या	पहुँचमा उपस्थिति संख्या	विनियोजित रकम	खर्च रकम
१	माटो परिक्षण शिविर कार्यक्रम	२०८१/०९/०४, ०९/१७ र ०९/२८	गाउँपालिका भित्रका कृषकहरु	६४०	६४०	१५१५११	१५१५११

राजश्व शाखा अन्तर्गत

आन्तरिक राजस्व हाल सम्म वडा तथा गाउँपालिका बाट उठेको (सिस्टमा देखिएको) रकम तपशिल बमोजिम प्रस्तुत गरिएको छ ।

तपशिल:

पालिका/वडा	कार्तिक देखी पौष मसान्त सम्मको	श्रावण देखी पौष मसान्त सम्मको	कै
पालिका	२४०००	६५७००	
वडा १	१५३९२.६६	१८६२९६.२३	
वडा २	३०४५४.३०	३६५४४०.६०	
वडा नं. ३	२२७४९.२२	६४८२३.६७	
वडा नं. ४	७४९६४.९१	२३९९२६.२०	
वडा नं. ५	४५९४८	९३५०९	
वडा नं. ६	३९३५०.३५	९८५४९.३८	

वडा नं. ७	२२७१८.११	३८४५३.६२	
वडा नं. ८	२०९२३.२५	१०४४५२.०३	
वडा नं ९	१०४८७४.७४	२१७१४८.९३	
वडा नं. १०	३३८५५.१६	६२७३८.४०	
जम्मा	४२५६३०.७	१३११८८९.१३	

सामाजिक सुरक्षा तथा व्यक्तिगत घटना दर्ता प्रणाली सुदृढिकरण आयोजना अन्तर्गतको सेवा इकाई

- सामाजिक सुरक्षा भत्ता प्राप्त गर्ने सम्पूर्ण लाभग्राहीहरूको विवरण एम्.आई.एस प्रणालीमा इन्ट्री गरि उक्त लाभग्राहीहरूको फोटो सहितको विवरण अद्यावधिक गरिएको ।
- विभिन्न कारण बस भत्ता प्राप्त गर्ने लाभग्राहीहरूको विवरण दोहोरो परेको, मृत्यु भएको, बसाइसराई गएको अवस्थामा लाभग्राहीहरूको लगत कट्टी गरि सामाजिक सुरक्षा भत्ता प्राप्त गर्ने लिष्टबाट हटाइएको ।

सामाजिक सुरक्षा भत्ता तर्फ:

लक्षित समुह	पहिलो त्रैमासिक		दोस्रो त्रैमासिकमा कायम संख्या	
	सामाजिक सुरक्षा भत्ता वितरण गरिएको संख्या	रकम	संख्या	रकम
अन्य जेष्ठ नागरिक	१४९१	१७७३७७९६	१४९२	१७७७०८४१
जेष्ठ नागरिक दलित	१३३	१०५०७००	१३३	१०५२११९
जेष्ठ नागरिक एकल महिला	११८	९४१६४०	११६	९२५६८०
विधवा	२२१	१७५८२६०	२२८	१७८४८६०
पुर्ण अपांगता	१४३	१७११७१०	१४३	१७११७१०
अति अशक्त अपांग	२११	१३४७०२४	२१२	१३५३४०८
दलित बालबालिका	१७८	२७४०६६	१७४	२६७०३३
	२,४९५	२४८३४७९२	२४९८	२४८६५६५१

व्यक्तिगत घटना दर्ता तर्फ:

क) २०८१ श्रावण १ गते देखी पौष मसान्त सम्मको:

वडा नं.	जन्म			मृत्यु			सम्बन्ध बिच्छेद	विवाह	बसाई सरी आएको		बसाई सरी जाने		जम्मा
	पुरुष	महिला	जम्मा	पुरुष	महिला	जम्मा	जम्मा	जम्मा	दर्ता	सदस्यको	दर्ता	सदस्यको	
									संख्या	संख्या	संख्या	संख्या	
१	१४	११	२५	७	८	१५	३	१०			३	९	५६
२	१६	४	२०	३	५	८	५	८			१	२	४२
३	१८	१७	३५	५	४	९		३					४७

४	२०	३१	५१	८	३	११		११			५	१८	७८
५	१८	२०	३८	२	१	३		९			३	८	५३
६	२९	२९	५८	५	७	१२		१६			६	२५	९२
७	२२	१५	३७	३	३	६		१६	२	२	६	२१	६७
८	३	८	११	२	१	३		१०			१	२	२५
९	५	६	११	२	२	४	१	५	१	३	२	६	२४
१०	८	११	१९	४	५	९		८			२	६	३८
जम्मा	१५३	१५२	३०५	४१	३९	८०	९	९६	३	५	२९	९७	५२२

ख) २०८१ कार्तिक १ गते देखी पौष मसान्त सम्मको मात्र:

वडा नं.	जन्म			मृत्यु			सम्बन्ध बिच्छेद	विवाह	बसाई सरी आएको		बसाई सरी जाने		जम्मा
	पुरुष	महिला	जम्मा	पुरुष	महिला	जम्मा	जम्मा	जम्मा	दर्ता संख्या	सदस्यको संख्या	दर्ता संख्या	सदस्यको संख्या	
१	८	६	१४	३	७	१०	१	५			३	९	३३
२	७	३	१०	२	२	४	२	८			१	२	२५
३	१६	१२	२८	४	१	५		१					३४
४	१३	१३	२६	५	२	७		६			२	९	४१
५	११	१४	२५					५			२	५	३२
६	१८	२२	४०	४	६	१०		९			२	११	६१
७	११	१०	२१	२	१	३		८	१	१	२	८	३५
८	२	५	७	२	१	३		९					१९
९	३	४	७	२	१	३		२	१	३			१३
१०	२	७	९	२	३	५		६			१	४	२१
जम्मा	९१	९६	१८७	२६	२४	५०	३	५९	२	४	१३	४८	३१४

वडाबाट भएका सिफारिस तथा प्रमाणीतहरू

वडा	नागरिकता सिफारिस	अन्य सिफारिस	नाता प्रमाणीत	अंग्रेजी प्रमाणीत	अन्य प्रमाणीत	सर्जमिन मुचुल्का र प्रकृति
१	२२	१३७	१९	५	१४	
२	२५	५१	४	५	१९	
३	२२	३५	५	५	११	
४	१२	१३५	११	०	०	
५	२३	७५	०	५	१	१
६						
७	०८	४०	१२	०४	११	

८	९	५३	३	०	०	
९	२१	१६६	१४	०	०	
१०	१२	४५	९	०	९	
जम्मा						

चम्पादेवी गाउँपालिका महिला तथा बालबालिका इकाई

महिला तथा बालबालिका इकाईबाट सम्पादित मुख्य कामहरु तपशिल बमोजिम रहेको छनः

विवरण	महिला	पुरुष	जम्मा
जेष्ठ नागरिक परिचय पत्र वितरण			
अपांग परिचय पत्र वितरण			

यस शाखाबाट पौष मसान्त सम्म संचालन गरिएको कार्यक्रमहरुः

क्र.स.	तालिम, गोष्ठी, कार्यक्रम तथा शिविरहरु	सञ्चालन गरेको मिति	लक्षितवर्ग	अनुमानित पहुँच संख्या	पहुँचमा उपस्थिति संख्या	विनियोजित रकम	खर्च रकम
१	अपाङ्गता भएका व्यक्तिको अन्तराष्ट्रिय दिवस	२०८१/०८/१८	अपाङ्गता भएका व्यक्ति	५१८	५१८	५००००	भुक्तानि बाकी
२	विद्यालय स्वास्थ्य परिक्षणको लागि स्वास्थ्यकर्मी, विद्यालय नर्स शिक्षकलाई तालिम	२०८१/०८/२१	शिक्षक/शिक्षिका/नर्स	३७	४४	१०३२००	९६९६०
३	नवजात शिशुमा हुन सक्ने जन्मदोष र बालबालिकाहरुमा हुन सक्ने अपाङ्गताको शिघ्र पहिचान	२०८१/०९/०२	नर्सिङ्ग कर्मचारी	१६	२८	५३१००	भुक्तानि बाकी
४	हेरचाह गर्ने व्यक्तिलाई सिप तालिम	२०८१/१०/८ र ९	पुर्ण अपाङ्गता भएका र अति अपाङ्गता भएका व्यक्तिका परिवारका सदस्य	२०	३३	७३७००	भुक्तानि बाकी

रोजगार सेवा केन्द्र तर्फः

- २१७ जना सुचिकृत बेरोजगार मध्ये प्राथमिकताक्रम निर्धारण बमोजिम ५५ जना बेरोजगार छनोट भएका।
- प्रत्येक वडामा १/१ वटा योजना छनोट गरी जम्मा १० वटा योजना सम्झौता गरिएको ।
- नेपाल सरकारको स्रोत बाट ३ वटा आयोजना जसमा १५ जना सुचिकृत बेरोजगार खटाइएको छ भने आइडिए विश्व बैंक स्रोत बाट ७ वटा आयोजना जसमा ४० जना सुचिकृत बेरोजगार खटाइएको छ ।
- सम्पूर्ण बेरोजगार ब्यक्तीहरुलाई काममा खटाइएको ।
- काममा खटिनुपूर्व गरिने अभिमुखीकरण कार्यक्रम सम्पन्न गरिएको ।
- सुरक्षा सामाग्री वितरण गरिएको ।
- सबै आयोजना संचालनमा रहेको ।

क्र.स.	तल्लिम, गोष्ठी, कार्यक्रम तथा शिविर	संचालन गरेको मिति	लक्षित वर्ग	अनुमानित पहुच संख्या	पहुचमा उपस्थित संख्या	विनियोजन रकम	खर्च रकम
१	अभिमुखीकरण कार्यक्रम	२०८१-०८-२८देखि ०८१-०९-१०	श्रमिक उपभोक्ता समीति वडा जनप्रतिनिधि	२१९	२१९	१०००००	९९९९९

शिक्षा, युवा तथा खेलकुद शाखा:

चम्पपादेवी गाउँपालिका शिक्षा युवा तथा खेलकुद शाखा बाट यस आमा भएका.व. कार्यहरु:

- १ आत्ममहत्या रोकथामका लागि विद्यार्थीको भूमिका विषयमा वक्तृत्वकला प्रतियोगिता सञ्चालन ।
 - २ EMIS मा शिक्षक तथा विद्यार्थी विवरण अध्यावधिक ।
 - ३ विद्यालयको लेखापरीक्षणको लागि लेखापरीक्षकहरुको आशयपत्र माग ।
 - ४ वडा नं ३-२ र ३ का सामुदायिक विद्यालयका कक्षा १,१ .र कक्षा १ ५ का विद्यार्थीहरुलाई- कार्यसञ्चयिका फारम र होमवर्क डायरी वितरण ।
- २०८१/कार्तिक देखि पौष महिना सम्म सञ्चालन गरेका कार्यक्रमहरुको विवरण

क्र.स.	तालिम तथा कार्यक्रम	सञ्चालन गरेको मिति	लक्षित वर्ग	अनुमानित पहुच संख्या	पहुचमा उपस्थित संख्या	विनियोजन रकम	खर्च रकम
१	बालबालिकको प्रारम्भिक अपाङ्गता पहिचान सम्बन्धी कार्यक्रम सञ्चालन	२०८१/०८/२२	विद्यालयमा रहेका अपाङ्ग बालबालिका				
२	सेनिटरी प्याड वितरण	२०८१/०८/०९	कक्षा ६-१२ सम्मका छात्रा विद्यार्थी	१५००	१०४३		
३	विद्यालयको लेखापरीक्षणको लागि लेखापरीक्षक छनौट						
४	प्रति विद्यार्थी लागतका आधारमा सिकाइ सामग्री व्यवस्थापन अनुदान निकासी						
५	विद्यालय सञ्चालन अनुदान भुक्तानी						

शाखा प्रमुखको नाम: निर्मला भण्डारी खनाल

स्वास्थ्य शाखा:

२०८१ श्रावण १ गते देखी पौष मसान्त सम्म सञ्चालन गरेका तालिम, गोष्ठी, कार्यक्रम तथा शिविरहरु:

शाखा/उपशाखा:

क्र.स.	तालिम, गोष्ठी, कार्यक्रम तथा शिविर	सञ्चालन गरेको मिति	लक्षित वर्ग	अनुमानित पहुच संख्या	पहुचमा उपस्थित संख्या	विनियोजन रकम	खर्च रकम
१	वार्षिक समिक्षा	२०८१ /०४/२५	स्वास्थ्य संस्था प्रमुख	२५	२३	४५०००	३८०००

२	क्षयरोगको समिक्षा	२०८१ /०६/०९	स्वास्थ्य संस्था प्रमुख	१९	१९	४५०००	४५०००
३	पालिका स्थारिय पोषण कार्यक्रम	२०८१ /०९/१३	स्वास्थ्य संस्था प्रमुख तथा फोकल ब्यती	२५	२५	७००००	७००००
४	उत्तर प्रसुती भेटघाट कार्यक्रम	२०८१ /०९/०९	नर्सिंग कर्मचारी	२०	१७	४००००	३७०००
५	गर्भवतीलाई usg शिविर संचालन	२०८१ /०६/१४	गर्भवती	६०	५५	३००००	३००००
६	Implant iucd शिविर संचालन	२०८१ /०९/१६	४५ वर्ष मुनिका महिलाहरु	३०	२०	३५०००	
७	डाटा फेरिफिबेसन तथा अनुगमन	२०८१ /०८/१०	सबै स्वा संस्था	१७	१७	३००००	
८	क्षयरोग तथा amr कार्यक्रम संचालन	२०८१ /०९/६	स्वा संस्था प्रमुख तथा फोकल प्रसन	३५	३०	१३००००	
९	भिटानिम तथा जुक्काको औषधी वितरण कार्यक्रम अनुगमन	२०८१ /०७/१	स्वा संस्था प्रमुख	३०	३०	६००००	

विपदसंग सम्बन्धीत:

मिति: २०८१ साल आश्विन ९, १० र ११ गते परेको अविरल तथा भिषण वर्षाका कारण भएको क्षतिलाई तपशिल बमोजिम प्रस्तुत गर्न सकिन्छ ।

तपशिल:

क्र.स.	विवरण	अनुमानित क्षति	कै
१	वडा नं. १ घांसाड सिन्धुली पाल्ते जोडने पुल	एक करोड	
२	वडा नं. १ को वडा कार्यालय	वीस लाख	
३.	वडा नं. २ को सरस्वति आ.वि वडहरे	पचास लाख	
४.	वडा नं. २ को चम्पादेवी आ.वि.	पचास लाख	
५	वडा नं. १ र २ का ४० घर स्थान्तरण गर्नु पर्ने	पूर्ण विवरण आउन बाँकी	
६	वडा नं. २ को ब्रोप्पाटारको १४ घर पूर्ण क्षति र २२ घरधुरीको जग्गा जमिन र ७ कुखुरा नष्ट	एक करोड पचासी लाख	
७	वडा नं. ६ को एकता आ.वि. भदौरे, पूर्ण क्षति	पचास लाख	
८	गाउँपालिकाको विभिन्न वडाहरुमा अन्नवाली क्षति	पाँच करोड	
९	खानेपानी सम्बन्धी क्षति	पचास लाख	
१०	आधारभुत स्वास्थ्य केन्द्र नवलपुर क्षति	वाह्र लाख	

११	सिँचाई कुलो क्षति	पन्ध लाख	
१२	मूख्य सडक क्षति	दश करोड	

साथै माथि उल्लेखित क्षतिग्रस्त घरहरुको सम्बन्धमा ब्रोपाटार, चम्पादेवी २ का पूर्ण क्षति भएका १२ घरधुरीलाई रु १५ हजार, नौवटा मतान भत्किएकोलाई रु. १० हजार र अन्य वडाका क्षति भएका घर धुरीलाई प्रहरी मुचुल्काका आधारमा रु. पाँच हजार तत्काल राहत उपलब्ध गराउने भनी मिति २०८१/०६/१४ गतेको निर्णय बमोजिम यस गाउँपालिकाबाट नगदै रु ३ लाख आर्थिक सहयोग उपलब्ध गराइएको छ । सोही सम्बन्धमा विभिन्न सरकारी तथा गैरसरकारी संघ सस्थाबाट पनि आर्थिक तथा जिन्सी राहत उपलब्ध गराइएको छ ।

विपद प्रभावितका लागि विपद जोखीम न्युनिकरण तथा व्यवस्थापन राष्ट्रिय परिषदको निर्णयबाट विनियोजित ५० लाख तर्फः

क) सँचालन भएको तथा गरिने योजनाहरुः

१. फलाटे भन्ज्याङ्गबाट फेदीगुठ, सेरा हुदै घोराखोरी सम्म सडक स्तरउन्नति योजना
२. जौखोरीया दुम्सेखोला, सार्कीडाडा सडक स्तरउन्नति योजना
३. पालिकाबाट चिप्लिङ्ग पावरहाउस जल्किनि हुदै घोराखोरी सडक सरसफाई तथा स्तरउन्नति

ख) अन्यः

विपद प्रभावित घरपरिवारलाई अस्थायी आवास निर्माण अनुदानका लागि जम्मा १०३ घरपरिवारलाई लाभग्राही कायम गरिएकोमा जम्मा १९ घरपरिवारलाई प्रथम किस्ताका लागि सिफारिस गरिएको ।

८ कार्यालय प्रमुख र सूचना अधिकारीको नाम र पद

कार्यालय प्रमुख	सूचना अधिकारी
नाम:- दिपक श्रेष्ठ	नाम:- सञ्जित कुमार वि क
पद:- प्रमुख प्रशासकीय अधिकृत	पद:- प्रशासन सहायक पाँचौ
सम्पर्क नम्बर:- ९८५२८४४४४८	सम्पर्क नम्बर:- ९८४०१६२३६७
ईमेल:- ito.champadevimun@gmail.com	ईमेल:- champadevirm@gmail.com

९ गाउँ कार्यपालिकाको वेभसाईट तथा ईमेल:-

चम्पादेवी गाउँ कार्यपालिकाको आधिकारीक वेभसाईट, ईमेल देहाय बमोजिम रहेको छ ।

वेभसाईट:- www.champadevimun.gov.np

ईमेल:- ito.champadevimun@gmail.com

champadevirm@gmail.com